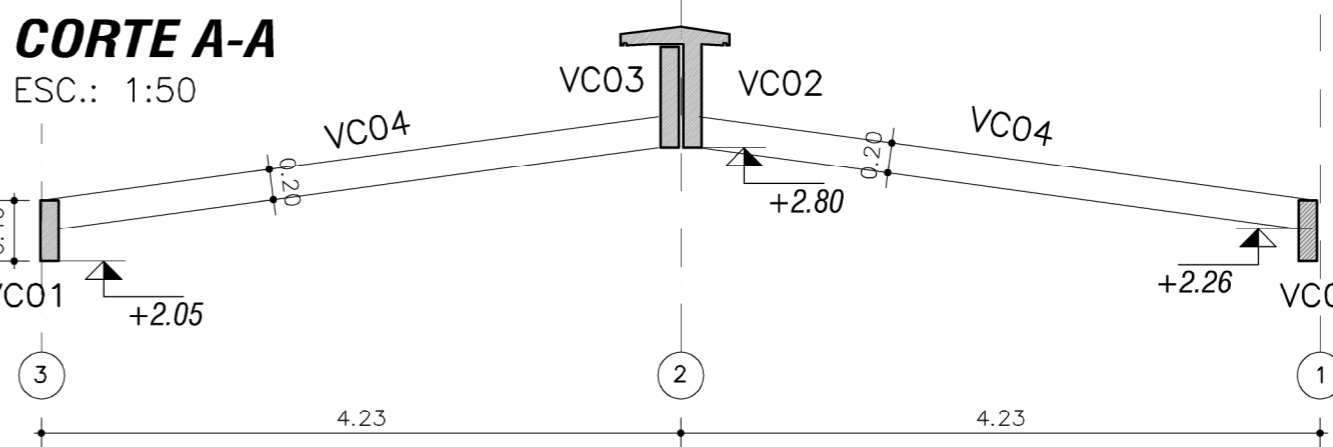
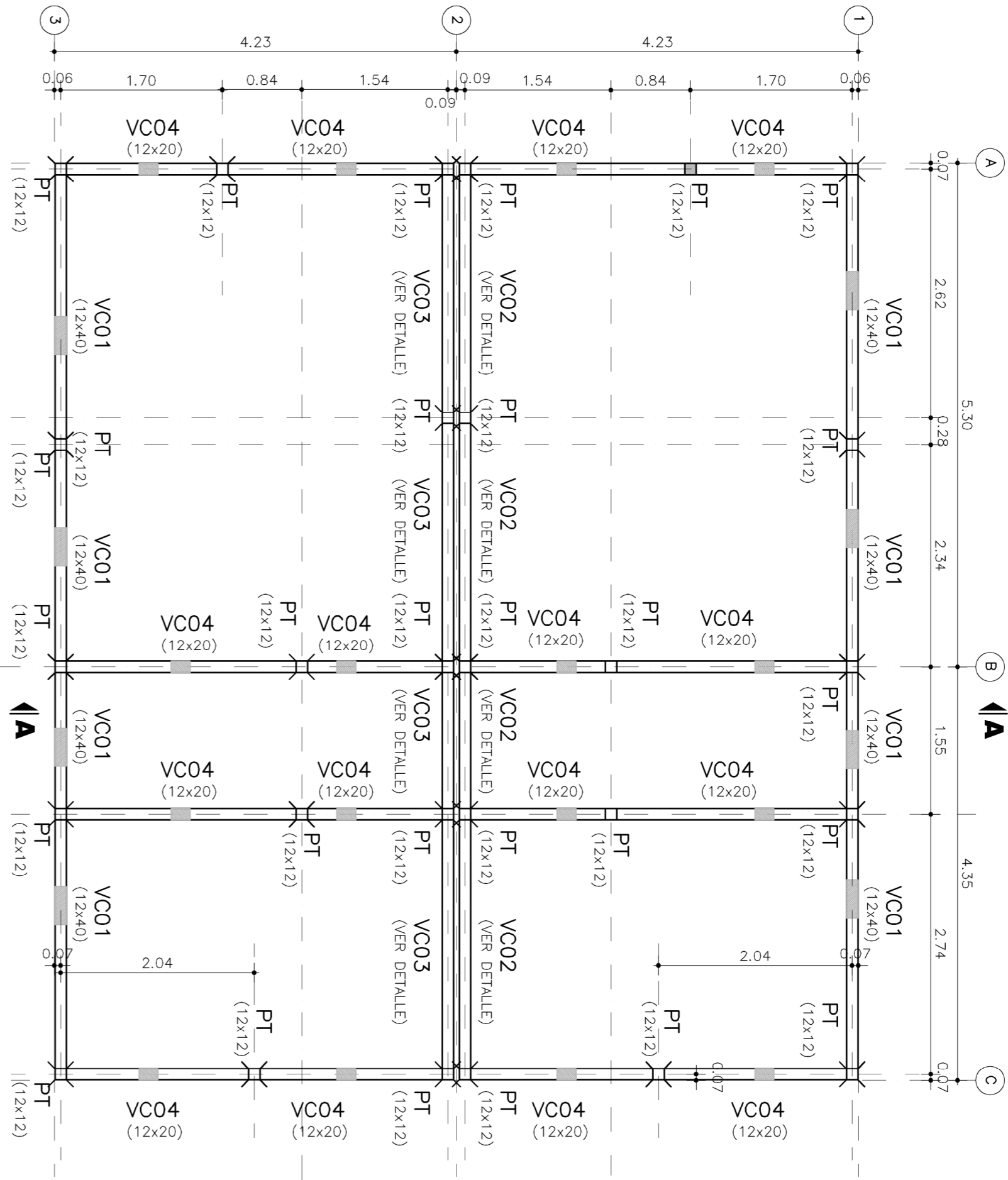


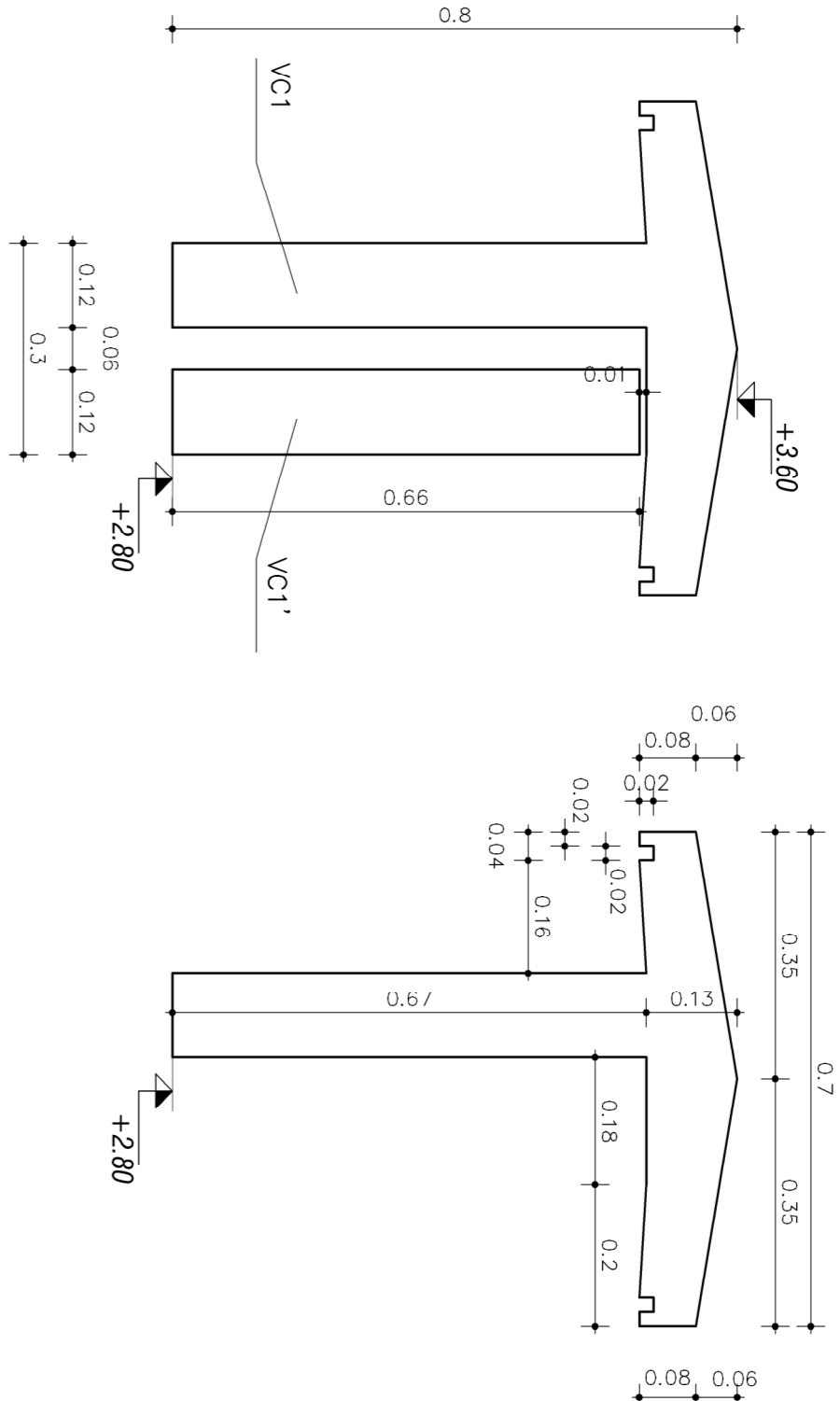
VIVIENDA TIPO PLANTA BAJA - PLANTA 1 DORMITORIO

ESC.: 1:50



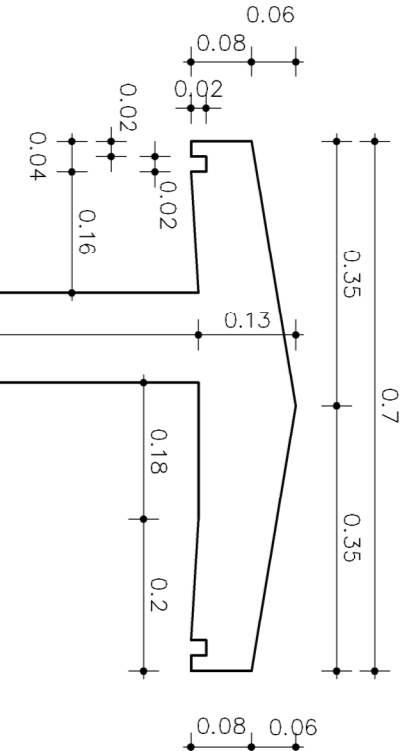
DETALLE VC02 Y VC03

ESC.: 1:10



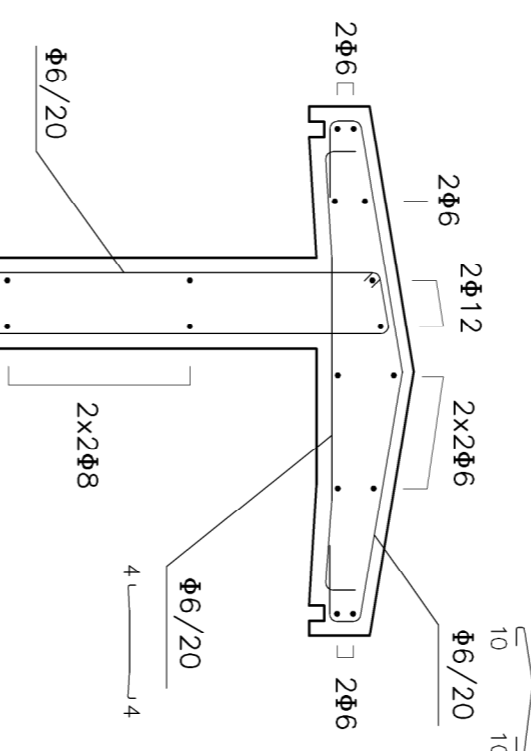
VIGA VC02 - ENCOFRADO

ESC.: 1:10



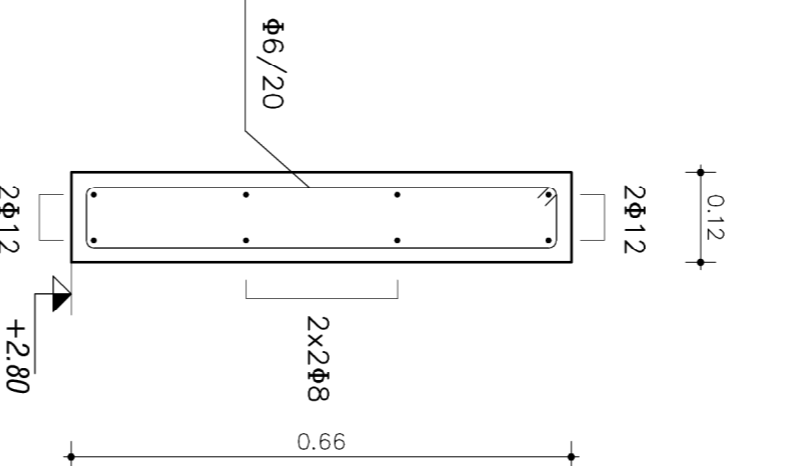
VIGA VC02 - ARMADURA

ESC.: 1:10



VIGA VC03

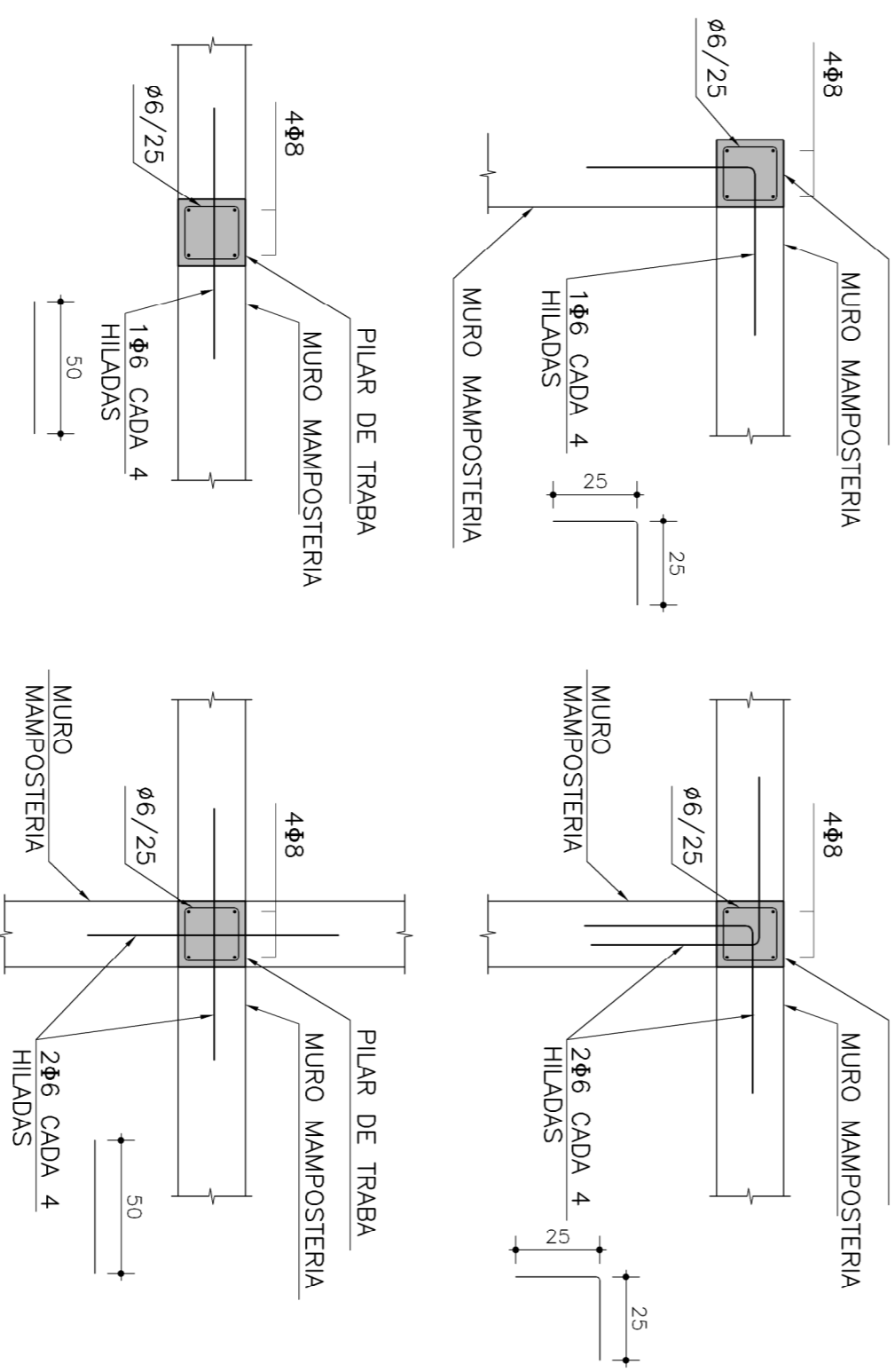
ESC.: 1:10



DETALLES PARA PILARES DE TRABA

PLANTA

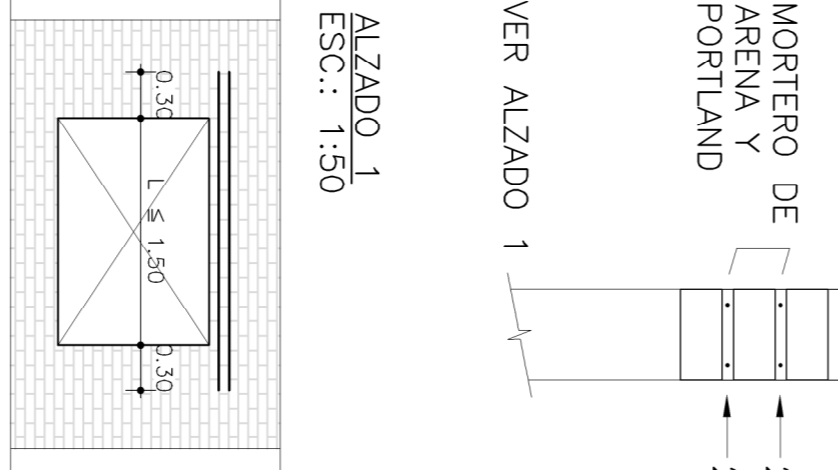
ESC.: 1:20



DETALLE DINTEL MURO INTERIOR

CORTE

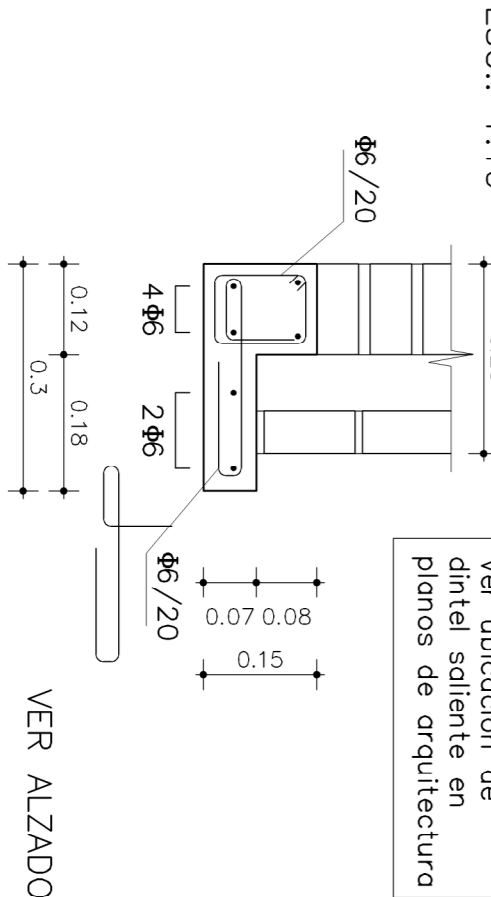
ESC.: 1:10



DETALLE DINTEL MURO EXTERIOR

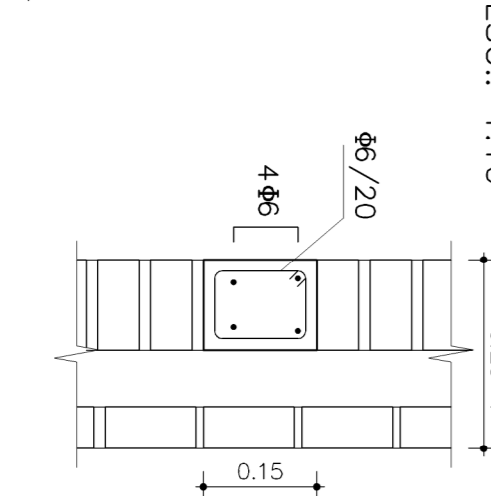
CORTE 1-1

ESC.: 1:10



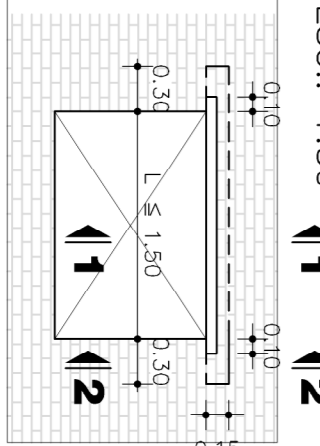
CORTE 2-2

ESC.: 1:10



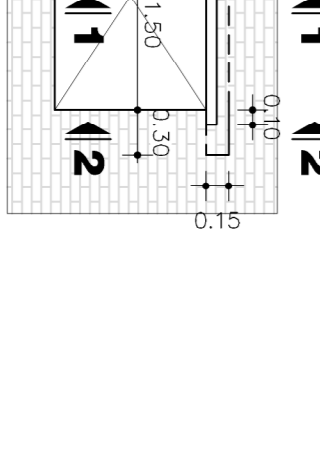
ALZADO 2

ESC.: 1:50



ALZADO 1

ESC.: 1:50



NOTA

- Las vigas carrera se construirán luego de levantados los muros, que serán de mampuestos cerámicos macizos de primera calidad, resistencia característica a compresión=20kn/cm² y mortero A/P/C=5/3/2

APTO PARA CONSTRUCCIÓN

Ministerio de Vivienda	Programa de Ordenamiento Territorial y Medio Ambiente	Ministerio de Vivienda	Programa de Ordenamiento de Barrios
Ministerio de Vivienda	Programa de Ordenamiento de Barrios	Ministerio de Vivienda	Programa de Ordenamiento de Barrios
Ministerio de Vivienda	Programa de Ordenamiento de Barrios	Ministerio de Vivienda	Programa de Ordenamiento de Barrios
Ministerio de Vivienda	Programa de Ordenamiento de Barrios	Ministerio de Vivienda	Programa de Ordenamiento de Barrios

VIVIENDAS TIPO PLANTA BAJA	ESTRUCTURA - PLANTAS ENCOFRADO
VIVIENDAS TIPO PLANTA BAJA	ESTRUCTURA - PLANTAS ENCOFRADO
VIVIENDAS TIPO PLANTA BAJA	ESTRUCTURA - PLANTAS ENCOFRADO
VIVIENDAS TIPO PLANTA BAJA	ESTRUCTURA - PLANTAS ENCOFRADO

Equipo Técnico:	CAESU-IPRUCSI	Equipo Técnico:	CAESU-IPRUCSI
Equipo Técnico:	CAESU-IPRUCSI	Equipo Técnico:	CAESU-IPRUCSI
Equipo Técnico:	CAESU-IPRUCSI	Equipo Técnico:	CAESU-IPRUCSI
Equipo Técnico:	CAESU-IPRUCSI	Equipo Técnico:	CAESU-IPRUCSI